



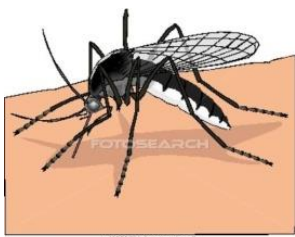
## מניעת מפגעי יתושים ומחלות

כמדי שנה בתחילת האביב מתחילה פעילות רבה של היתושים. כל מקום בו מצטברים מים עומדים עלול להוות מוקד לדגירת יתושים. זחלי היתושים מתפתחים אך ורק במקווי מים עומדים, ונקבות היתושים הבוגרות מעופפות בחיפוש דם בע"ח העשיר בחלבון לצורך התפתחות ורבייה. הסכנה בהפצת מחלות נובעת מהמקרים בהם מעבירה נקבת היתוש את הנגיף מאדם חולה או בע"ח הנושא את הנגיף לאנשים נוספים בעת העקיצה. המחלות העלולות לעבור לאדם ע"י יתושים הן: קדחת מערב הנילוס, דנגי, צ'יקונגוניה, זיקה ועוד.

איגוד ערים לאיכות הסביבה אשדוד - חבל יבנה בשיתוף הרשות המקומית עושים כל שביכולתם כדי לאתר ולמנוע דגירות יתושים באזור, אולם, חלק מבתי הגידול נמצאים בתוך השטחים הפרטיים שלכם.

לפיכך, הנכם מתבקשים:

1. לבדוק בקפדנות את חצר ביתכם לרוקן וליבש כל כלי המכיל מים. כדי נוי מחרס, עציצים, תחתיות עציצים ואדניות, כלי מים של כלבים וחתולים, דליים, צמיגים, מרזבים סתומים, ואף חיק עלים בצמחים אוגרי מים, צינורות ניקוז בגינות ועוד.
2. לבדוק שאין הצטברות מים בגגות שטוחים ובמרתפים.
3. לוודא שאין דליפות ביוב, ושכל פתחי המערכת אטומים היטב.
4. למנוע יצירת שלוליות ממוזגנים וברזים דולפים.
5. בבריכות נוי – להשתמש בדגים טורפי זחלי יתושים.
6. בבריכות שחייה שאינן בשימוש – לרוקן את המים, או להדביר בחומר מאושר.



כמו כן, הנכם נקראים להגן על עצמכם מפני עקיצות היתושים:

1. להתקין רשתות על פתחי החלונות, ולהפעיל מאווררים.
  2. להשתמש במכשירים דוחי / קוטלי יתושים כגון: מנורות סגולות, סלילי בעירה, מכשירים חשמליים לפיזור תרסיסים דוחי יתושים וכד'.
  3. למרוח על חלקי הגוף החשופים תכשירים מאושרים דוחי יתושים.
  4. לרסס בתכשירי הדברה מאושרים את משטחי המנוחה של היתושים, סביב החלונות והדלתות.
- בכל מקרה של מפגע שלא ניתן לסלקו, או לטפל בו באופן עצמאי, ובכל שאלה בנושא, הנכם מוזמנים לפנות בדחיפות לרשות המקומית.