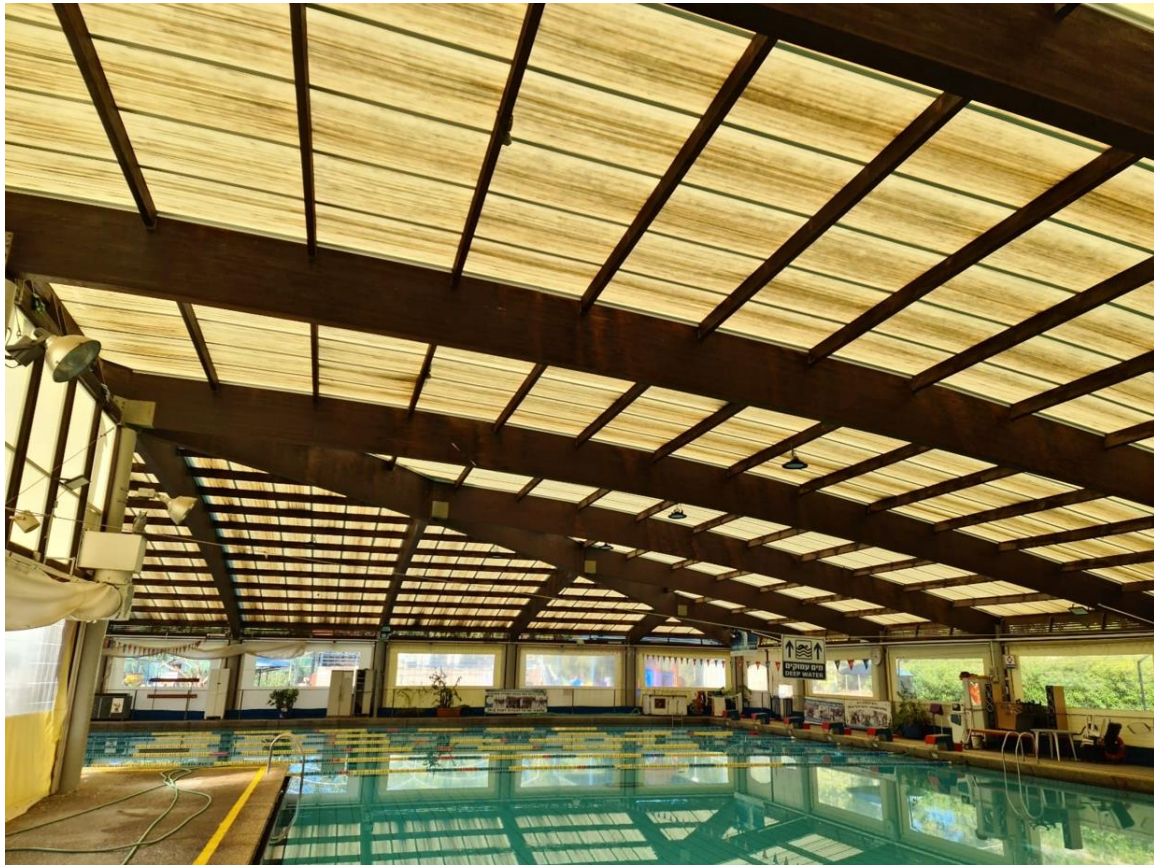


פירוק וקירוי בריכת שחייה מועצה אזורית גדרות - מעשרת



מחברת הדוח: גיל אסרף

תאריך: 02.11.21

מפרט טכני כללי

מפרט טכני כללי לקרוי בריכת שחייה במועצה אזורית גדרות

כללי :

- המבנה הינו מבנה קירוי בריכת שחייה שתוכנן ובוצע על ידי קונסטרוקציית עץ רב שיכבתית בשטח כולל של כ 1500 מ"ר .
- הקירוי נבנה לפני כ 24 שנים ויש לחדש ולחזק את מערכות הסיכוך והעגינה של המבנה.
- לפיכך מבקשת המועצה האזורית גדרות לקבל הצעות מחיר בכפוף להגדרות המובאות מטה .
- הקבלן המבצע יהיה בעל נסיון מוכח של לפחות 5 פרויקטים דומים שבוצעו על ידו בתקופה שלא תעלה על 3 שנים מיום הוצאת מכרז זה .
- הקבלן המבצע יהיה קבלן מאושר וימציא אישור בכתב מספק הלוחות כי עבר הדרכה והינו רשאי להתקין את מערכת כיסוי הגג על ידי יצרן הלוחות (פארם תעשיות בע"מ)

להלן הנחיות ותנאים לבצוע העבודות בבריכת השחייה המקורה בעשרת:

א. עבודות קרוי - פרוק ופינוי והתקנת לוחות חדשים

1. פרוק ופינוי לוחות פוליגל של גג המבנה, הגגון העליון והגמלוניס בצידי המבנה.
2. פרוק ופינוי כל המחברים, הכבלים, המותחנים והאביזרים התלויים.
3. אספקה והתקנה של לוחות מסוג סנפל תוצרת פארם תעשיות בעובי מינימאלי של 18 מ"מ, כולל מחברים בשטח כולל של כ - 1560 מ"ר לכיסוי הגג+מעברים+גמלוניס .
4. התקנת מותחנים מכבל מגולוון בעובי מינימאלי של 8 מ"מ בגג המבנה המקורה.
5. אספקה והתקנת מזחלה מפח מגולוון בעובי של 2מ"מ בחזיתות צפון+ מערב ובאורך של כ 80 מ"א .
6. אספקה והתקנת פלשוניגים בכל שטח הגג לפי הקיים באורך של כ 340 מ"א .
7. חיבור הלוחות לקונסטרוקציית הקירוי יעשה על ידי ברגי עץ שאורכם יקבע ע"י הקונסטרוקטור לאחר פרוק הלוחות הישנים מהגג .

ב. עבודות הכנה

- על הקבלן לדאוג לבצוע גידור והפרדה מלאה של שטח בצוע העבודה .
- על הקבלן לדאוג לפיגום מתאים ו/או כל אמצעי הרמה אחר כולל כל האישורים הנדרשים על פי כל דין .
- הקבלן יתחייב לבצע את העבודה על פי כל כללי הבטיחות והעבודה בגובה.
- כל עובדי הקבלן יהיו בעלי אישור עבודה בגובה תקף בזמן ביצוע העבודות.

ג. עבודות מסגרות, איטום וצביעה

1. עבודות מסגרות

- חיפוי פלדה מגולוונת בקצוות קורות ראשיות ומקומות בהם ישנם ליקויים בעץ, על פי פרט.
- הוספת עמודי פלדה בסמוך לעמודי בטון במידת הצורך (לאחר הורדת הפוליגל הערכה מחודשת של תקינות הקורות הראשיות).
- בדיקת תקינות ברגים (חוזק, הברגה והימצאות) במחברים בין קורות העץ השונים והחלפתם במידת הצורך (מצורפות תמונות בנספחים).

2. צביעת קונסטרוקציית העץ על פי מפרט.

מפרט טכני לקירוי בריכת שחייה עשרת-גדרות ושלבי ביצוע העבודה

המפרט כולל שיקום מבני של שלד המבנה, החלפת ברגים ומפרט צביעה.

▪ שלבי העבודה:

1. פירוק חיפוי הפלסטי מהמבנה, חיפוי המרווחים, יצירת גישה היקפית נוחה להמשך טיפול בשלד המבנה.
2. לאחר פירוק לוחות הפוליגל ופינוי כל המחברים יש לקרוא לקונסטרוקטור/לצלם תמונות ווידאו לבדיקת קונסטרוקציית העץ.
3. הזמנת מעבדה לבדיקת הימצאותם של טרמיטים בעץ.
4. ליטוש העץ, תיקון חורים קטנים בשפכטל לעץ וחיבור פסי פלדה מגולוונים במקומות הרלוונטים כאמור לעיל.
5. ניקוי, הסרת חלודה וצביעה בכסף אבץ במקומות הנדרשים במחברים בין קורות העץ.
6. החלפת ברגי חיזוק חלודים בברגים תקינים ומגולוונים. למען הסר ספק: לא ברגים מצופים ציפוי אבץ חשמלי אלא ברגים שעברו ציפוי בשיטת גילווין לפי BS EN ISO 14713-3 Sherardizing.
7. הברגים יוחלפו לאחר ניקוי וצביעה כמפורט במפרט הצביעה.
8. חיזוק עמוד צומח מקורות ביניים בגמלוניס על פי פרט.
9. הוספת עמודי פלדה במידת הצורך.
10. צביעת קונסטרוקציית העץ על פי מפרט תחזוקת עץ.
11. התקנת לוחות הסנפל 18, כולל מחברים.
12. התקנת מותחנים וחיזוקים בגג המבנה המקורה.
13. התקנת פלשונגים בגג המבנה לפי הקיים.

▪ היבט בטיחותי:

- הקבלן המבצע מחויב לעבוד על פי כללי הבטיחות ואמצעי המיגון כפי שמצוין בדף הבטיחות שמצורף לכל צבע (MSDS). כל חברה מחויבת להחזיק נתונים אלה והם מסופקים עפ"י דרישה או ניתן להורידם באתרי החברות.
- הקבלן המבצע חייב להחזיק באישורים מקצועיים תקפים לכל העובדים הפעילים בעבודת השיפוץ. לדוגמא: מסגר מוסמך, צבעי מקצועי, הכשרה לעבודה בגובה, הקמת במוות עבודה בגובה ועוד והכל בהתאם לאופי הפעולות המבוצעות בשטח.
- העבודות יבוצעו תחת פיקוח של **אחראי בטיחות** שיתן תוקף בטיחותי לפעולות המתבצעות בשטח הבריכה.

▪ **בקרת איכות:**

יש לבקר כל שלב במפרט העבודה, להקפיד על עבודה עפ"י הוראות יצרן (טמפ' עבודה, תנאי לחות, בקרת עובי צבע ע"י מכשור מתאים וכו') ולאשר המשך בתהליך העבודה.

מפרט טכני לצביעת מתכת מגולוונת

ספקי צבע מוכרים				
גוונים	נירלט	טמבור	עובי שכבת צבע- μm	שלבי העבודה
1. ניקוי המשטח משומנים, אבק וזיהומים אחרים. 2. במידה ויש קצוות ופינות חדות יש להשחזי ולעגל לרדיו מינימאלי של 2 מ"מ.				שלב 1. הכנת שטח
אפוקסי עשיר אבץ PT-6194	אוניקוט עשיר אבץ	יסוד אפוקסין עשיר אבץ SSPC	60	שלב 2. תיקוני ריתוך בגיליון (ראה הערות)
יסוד אפוקסי PT-6197	יסוד HB55	צבע אפוקסי אקופוקסי 80 בגוון לבן	80-120	שלב 3. צבע יסוד

הערות:

1. במקומות בהם נפגע הגיליון (ריתוכים, פינות, פגיעות מכאניות, ברגים חלודים שגרמו לקורוזיה היקפית וכו') יש להשחזי עד לחשיפת המתכת ולצבוע שכבה של 60 μm צבע עשיר אבץ, בפרט בעת החלפת ברגים חלודים במבנה.
2. מפרט הצביעה כולל גם את הברגים המחברים את האלמנטים של המבנה.
3. במידה ומבוצע תיקון מקומי במהלך העבודה, יש לוודא חפיפה של 5 ס"מ של הצבע החדש על הצבע הישן.

מפרט טכני לצביעת עץ חוץ (קונסטרוקציה)

	שלבי העבודה
<p>ליטוש בצורה מאסיבית לצורך הורדת שכבת הצבע או הלכה. יש לנקות את אבק הליטוש ממשטח העץ.</p>	<p>שלב 1. הכנת שטח</p>
<p>יש למלא עם שפכטל לעץ בגוון המתאים את הפגמים ולהסיר שארית החומר מכל המקומות בהם לא נדרש מילוי. לאחר ייבוש של מספר שעות יש ללטש את העץ עד להגעה למשטח ישר ואחיד. יש לחכות לייבוש מלא של השפכטל. יש לנקות את אבק הליטוש ממשטח העץ. יש לחבר פח מגולוון במקומות הנדרשים.</p>	<p>שלב 2. תיקונים</p>
<p>לאחר צביעת העץ יש ליישם שכבה של שמן מגן לדק</p>	<p>שלב 3. צבע</p>

הערות:

אין לערבב חומרים מספקים שונים – כל החומרים יהיו מאותו היצרן.



מצ"ב תמונות מן האתר:



הוספת רצועות
פלדה מגולוונת
לאורך כל
הקורה



ניקוי חלודה
וצביעת
מחברים



חיזוק חיבור
עמוד צומח
מקורת ביניים



חיפוי חבק
פלדה מגולוונת
לקצה קורות
ראשיות

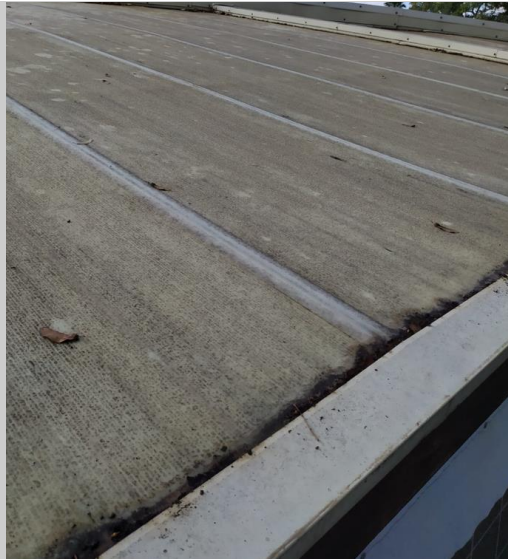


בדיקת ברגים





פלשונג בקצה
הגג



פירוק גג קיים



